

485

и-7-5

Олимпиада школьников по географии  
Задания муниципального этапа для 7 класса  
в 2022/2023 учебном году

Уважаемый участник олимпиады! Вашему вниманию предлагаются задания тестового и теоретического туров, на выполнение которых отводится 135 минут (на тестовый тур – 45 минут и теоретический – 90 минут).

Тестовое задание включает 30 вопросов, каждый из которых содержит несколько элементов ответов и оценивается определенным количеством баллов (от 0,5 до 1,5 баллов). Общая оценка ответов на вопросы тестового тура представляет собой сумму баллов за отдельный вопрос и максимально составляет 30 баллов.

Теоретический тур включает задания различной степени сложности. Каждый элемент заданий оценивается определенным количеством баллов (от 1 до 3 баллов). Общее количество заданий составляет 5, максимальное количество баллов за правильные ответы – 70 баллов.

При ответах на вопросы тестового тура и заданий теоретического тура запрещается пользоваться географическими картами, атласами, словарями и справочными материалами.

Тестовый тур

1. Океания стала известна с XVI века, со времени плавания...

- а) Д. Кука
- б) Ф. Дрейка
- 1 в) Ф. Магеллана
- г) А. Тасмана

2. Средняя длина дуги одного градуса меридиана равна...

- а) 80 км
- б) 111 км
- в) 150 км
- г) 250 км

3. В день летнего солнцестояния солнечные лучи падают перпендикулярно к земной поверхности только на широте ...

- а) северного полярного круга
- 1 б) экватора
- в) южного полярного круга
- г) южного тропика

4. Если численный масштаб карты составляет 1:30 000 000, то именованный масштаб – в 1 сантиметре...

- а) 3 километра
- б) 30 километров
- в) 300 километров
- г) 300 метров

5. Химическое сырье, углеводороды, строительные материалы объединяются в ... ископаемые

- а) нерудные
- ~~б) горючие~~
- в) гидротермальные
- г) рудные

6. Какая из перечисленных горных пород относится к группе осадочных пород органического происхождения?

- а) глина
- б) гранит
- в) мел
- г) базальт

7. Выберите правильный вариант внутреннего строения Земли

- а) земная кора, ядро, мантия
- б) ядро, мантия, земная кора
- в) мантия, земная кора, ядро
- г) ядро, земная кора, мантия

8. Горы полуострова Малая Азия образовались в области ... складчатости

- а) герцинской
- б) каледонской
- в) мезозойской
- г) кайнозойской

9. Как называется прибор, используемый для определения атмосферного давления?

- а) гигрометр
- б) барометр
- в) бусоль
- г) нивелир

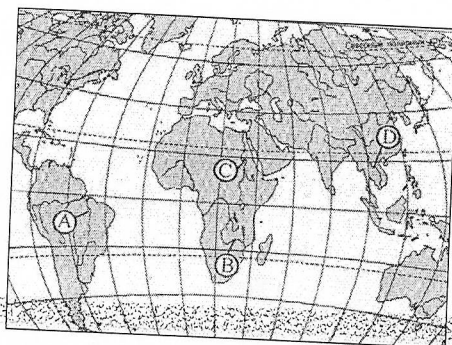
~~10. Наименьшим среднегодовым количеством осадков отличается~~

- ~~а) Кавказ~~
- ~~б) Прикаспийская низменность~~
- ~~в) полуостров Камчатка~~
- ~~г) Западно-Сибирская низменность~~

11. Какой из водопадов относится к объектам Всемирного наследия ЮНЕСКО?

- ~~а) Ливингстона~~
- б) Ниагарский
- в) Игуасу
- г) Виктория

12. Как называется река, протекающая на Африканском материке, изображенная на карте между реками отмеченными буквами В и С и пересекающая экватор дважды?



- 1
- а) Конго
  - б) Замбези
  - в) Нигер
  - г) Меконг

13. Какой вид атмосферных осадков является лишним в представленном ряду?

- 
- д) дождь
  - е) снег
  - ж) роса
  - з) град

14. Что не относится к типам ледниковых явлений?

- 
- а) шуга
  - б) забереги
  - в) сало
  - г) межень

15. Атмосферные осадки в экваториальной Африке выпадают в основном

- 
- а) летом
  - б) зимой
  - в) в течение всего года
  - г) осенью

16. В результате деятельности временных водотоков образуются

- 
- а) бараньи лбы
  - б) барханы
  - в) курчавые скалы
  - г) овраги

17. Какой из материков омывается водами Индийского и Атлантического океанов?

- 1
- а) Австралия
  - б) Южная Америка
  - в) Северная Америка
  - г) Африка

18. Отметьте реку России, обладающую самым большим гидроэнергетическим потенциалом

- 1
- а) Волга
  - б) Енисей
  - в) Обь
  - г) Абакан

19. Откуда берет начало река Ангара?

- 1
- а) оз. Байкал
  - б) Охотско-Колымское нагорье
  - в) хребет Черского
  - г) Алданское нагорье

20. Самым глубоководным желобом на Земле является

- 1
- а) Филиппинский
  - б) Марианский
  - в) Чилийский
  - г) Курило-Камчатский

21. Почву называют особым природным телом, так как

- 1
- а) ее основу составляют обломочные горные породы
  - б) в ней живут различные животные
  - в) в ней всегда находятся вода и воздух
  - г) благодаря гумусу она обладает плодородием

22. В какой части света расположены самые высокие горы?

- 1
- а) Америка
  - б) Европа
  - в) Африка
  - г) Азия

23. Какая из перечисленных характеристик соответствует природной зоне саванн?

- 1 бананы
- а) саванны встречаются только в Африке и Австралии
  - б) типичными представителями растительности являются пальмы, гевея, лианы,
  - в) типичными представителями животного мира являются жираф, лев, слон, бегемот
  - г) в течение всего года равномерно выпадает более 2000 мм осадков

24. Выберите верное соответствие «животное – материк, на котором оно обитает»?

- 0,5
- а) зебра – Африка
  - б) коала – Южная Америка
  - в) панда – Северная Америка
  - г) белый медведь – Австралия

25. Из природных зон Земли наиболее низкая плотность населения свойственна

- а) арктическим пустыням
- б) тундре
- в) тайге
- г) лесостепи

0,5

26. Ведущая сельскохозяйственная культура Бразилии?

- а) citrusовые
- б) рис
- в) пшеницу
- г) кофе

1

27. Территория какого из перечисленных ниже государств не имеет выхода к Мировому океану?

- а) Аргентина
- б) Индия
- в) Боливия
- г) Перу

1,5

28. В каком из перечисленных государств самая высокая продолжительность жизни?

- а) Япония
- б) Польша
- в) Россия
- г) США

1

29. В каком из государств в половой структуре преобладает мужское население?

- а) Катар
- б) Россия
- в) Португалия
- г) Венгрия

1

30. Выберите две страны, которые являются наиболее урбанизированными

- а) Кувейт
- б) Алжир
- в) Нигерия
- г) Бельгия

0,5

205

Теоретический тур

**Задание 7.1.** По фрагменту карты определите географические объекты, обозначенные цифрами:  
1 – страна, 2 – приток реки, 3 – равнина, 4 – река, 5 – город, 6 – низменность, 7 – море. Ответы запишите в таблице 7.1.

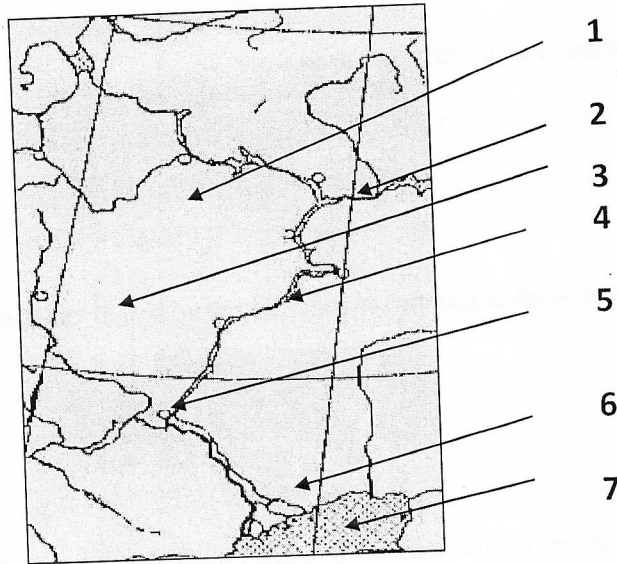
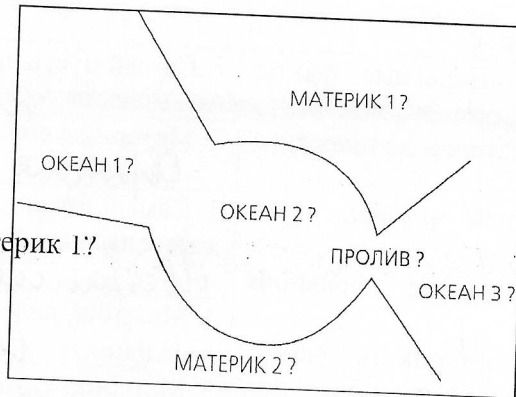


Таблица 7.1

Вопрос	Ответы	
По фрагменту карты определите географические объекты, обозначенные цифрами: 1 – страна, 2 – приток реки, 3 – равнина, 4 – река, 5 – город, 6 – низменность, 7 – море.	1 – страна – Россия	20
	2 – приток реки – Дон. Волжеский	
	3 – равнина – Европейская равнина	10
	4 – река – Волга	
	5 – город – Волгоград	20
	6 – низменность – Прикаспийская	10
	7 – море – Каспийское	10
		60

**Задание 7.2.** Географические объекты земной поверхности принято изображать картографически, т.е. в виде карты. Однако существуют и другие способы изображения земной поверхности. Расшифруйте предложенную схему, назовите зашифрованные объекты и ответьте на вопросы, заполнив таблицу 7.2.

1. Как называется материк 1?
2. Как называется материк 2?
3. Какой из материков больше по площади?
4. Как называется океан 1?
5. Как называется океан 2?
6. Как называется океан 3?
7. Какой океан глубже – 1 или 3?
8. Как называется пролив?
9. Какой картографический объект находится в пределах океана 2?



1. Как называется материк 1?

Таблица 7.2

Вопрос	Ответы
Географические объекты земной поверхности принято изображать картографически, т.е. в виде карты. Однако существуют и другие способы изображения земной поверхности. Расшифруйте предложенную схему, назовите зашифрованные объекты и ответьте на вопросы:	1. Материк 1 – <i>Северная Америка</i>
1. Как называется материк 1?	2. Материк 2 – <i>Южная Америка</i>
2. Как называется материк 2?	3. По площади больше материк – <i>Южная Америка</i>
3. Какой из материков больше по площади?	4. Океан 1 – <i>Индийский</i>
4. Как называется океан 1?	5. Океан 2 – <i>Атлантический</i>
5. Как называется океан 2?	6. Океан 3 – <i>Тихий</i>
6. Как называется океан 3?	7. Глубже океан – 3. <i>Тихий</i>
7. Какой океан глубже – 1 или 3?	8. Пролив – <i>Дрейка</i>
8. Как называется пролив?	9. В пределах океана 2 находится – <i>Средне-Атлантический хребет.</i>
9. Какой картографический объект находится в пределах океана 2?	

45

**Задание 7.3.** Ниже приведены интересные факты про материки нашей планеты. Назовите соответствующий материк для каждого факта. Ответы запишите в таблице 7.3.

1. Самый пустынный материк (без учета Антарктиды).
2. Материк с самым большим населением.
3. Самый низкий материк (с учетом средних и максимальных высот над уровнем моря).
4. Материк, не имеющий коренного населения.
5. Материк, который омывается всеми океанами.
6. Материк, который считают колыбелью человечества.
7. Материк, который открыли последним (и кто открыл его).
8. Материк, где расположен самый высокий водопад в мире (и как он называется).
9. Материк с самой полноводной рекой в мире (как она называется).
10. Материк, где расположен самый большой каньон в мире и как он называется).

Таблица 7.3

Вопрос	Ответы	
<p>Ниже приведены интересные факты про материки нашей планеты. Назовите соответствующий материк для каждого факта.</p> <ol style="list-style-type: none"> <li>1. Самый пустынный материк (без учета Антарктиды).</li> <li>2. Материк с самым большим населением.</li> <li>3. Самый низкий материк (с учетом средних и максимальных высот над уровнем моря).</li> <li>4. Материк, не имеющий коренного населения.</li> <li>5. Материк, который омывается всеми океанами.</li> <li>6. Материк, который считают колыбелью человечества.</li> <li>7. Материк, который открыли последним (и кто открыл его).</li> <li>8. Материк, где расположен самый высокий водопад (и как он называется).</li> <li>9. Материк с самой полноводной рекой в мире (как она называется).</li> <li>10. Материк, где расположен самый большой каньон на Земле (и как он называется).</li> </ol>	1. Самый пустынный материк (без учета Антарктиды) — <i>Африка</i>	<i>Африка —</i>
	2. Материк с самым большим населением — <i>Евразия</i>	<i>10</i>
	3. Самый низкий материк (с учетом средних и максимальных высот над уровнем моря) — <i>Австралия</i>	<i>10</i>
	4. Материк, не имеющий коренного населения — <i>Северная Америка</i>	<i>—</i>
	5. Материк, который омывается всеми океанами — <i>Евразия</i>	<i>10</i>
	6. Материк, который считают колыбелью человечества — <i>Австралия</i> .	<i>—</i>
	7. Материк, который открыли последним (и кто открыл его) — <i>Антарктида, М. Лазарев, Беллинсгаузен.</i>	<i>30</i>
	8. Материк, где расположен самый высокий водопад (и как он называется) — <i>Северная Америка, Ниагарский водопад</i>	<i>—</i>
	9. Материк с самой полноводной рекой (как она называется) — <i>Африка, Нил.</i>	<i>—</i>
	10. Материк, где расположен самый большой каньон на Земле — <i>Северная Америка.</i>	<i>10</i>

*70*



**Задание 7.4.** По рисунку определите название жилищ и ответьте на вопросы: кто строил такие жилища, из чего они построены и почему использовался этот строительный материал, как определялось качество строительного материала? Ответы запишите в таблице 7.4.

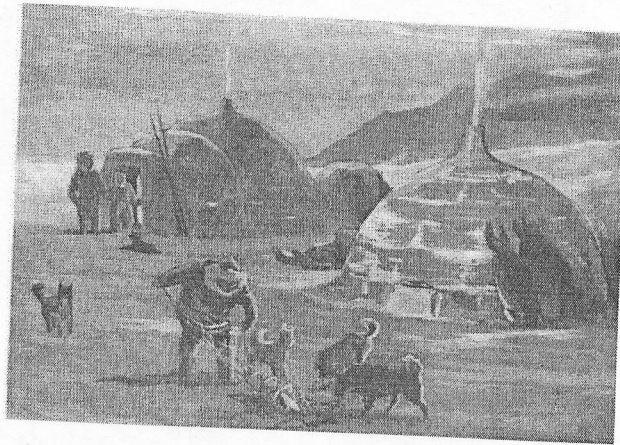


Таблица 7.4

Вопрос	Ответ	
По рисунку жилищ определите:	1. Как называются эти жилища – <i>Има</i>	<i>20</i>
1. Как называются эти жилища?	2. Кто строил такие жилища – <i>Северные народы (Эвенки, Эвентийцы и т.д.)</i>	<i>—</i>
2. Кто строил такие жилища?	3. Из какого материала построены жилища – <i>Из снега и шкуры</i>	<i>20</i>
3. Из какого материала построены жилища?	4. Какова технология строительства – <i>Снег спрессован в дойки и наскладывают друг на друга, шкурами закрывают сверху</i>	<i>—</i>
4. Какова технология строительства такого жилья.	5. Почему использовался этот строительный материал – <i>Он был легкодоступен, так же как и шкура</i>	<i>—</i>
5. Почему использовался этот строительный материал?	6. Как определялось качество строительного материала – <i>Снег должен быть промерзшим, шкура без дыр.</i>	<i>—</i>
6. Как определялось качество строительного материала?		<i>40</i>

**Задание 7.5.** Проанализируйте космический снимок городской территории Красноярского края и ее окрестностей, назовите город и выберите соответствующий ему герб. Ответьте на следующие вопросы, заполнив таблицу 7.5:

1. Как называется город и когда он был образован?
2. Под каким номером представлен герб города?
3. Как называется река (1) протекающая через территорию города?
4. Как называется остров, обозначенный цифрой (2)?
5. Как называется мост (4), соединяющий берега реки?
6. Как называется остров, обозначенный цифрой (3)?

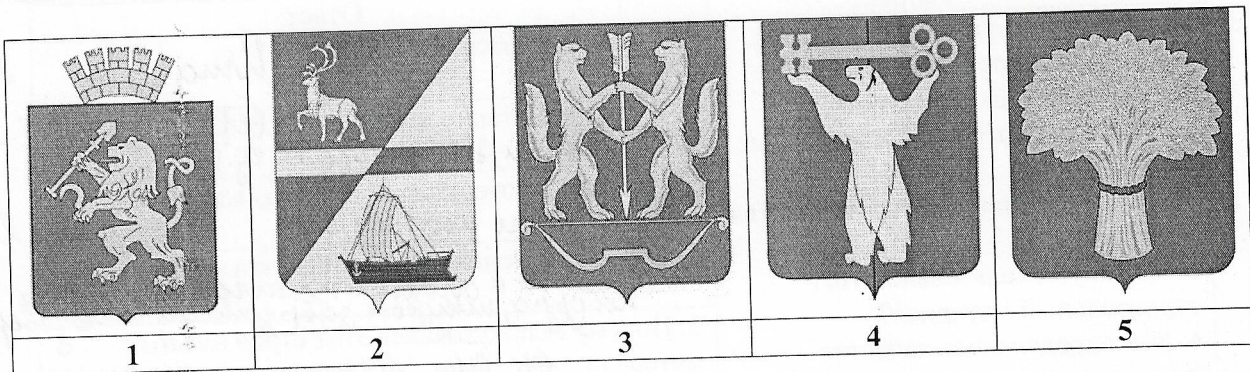
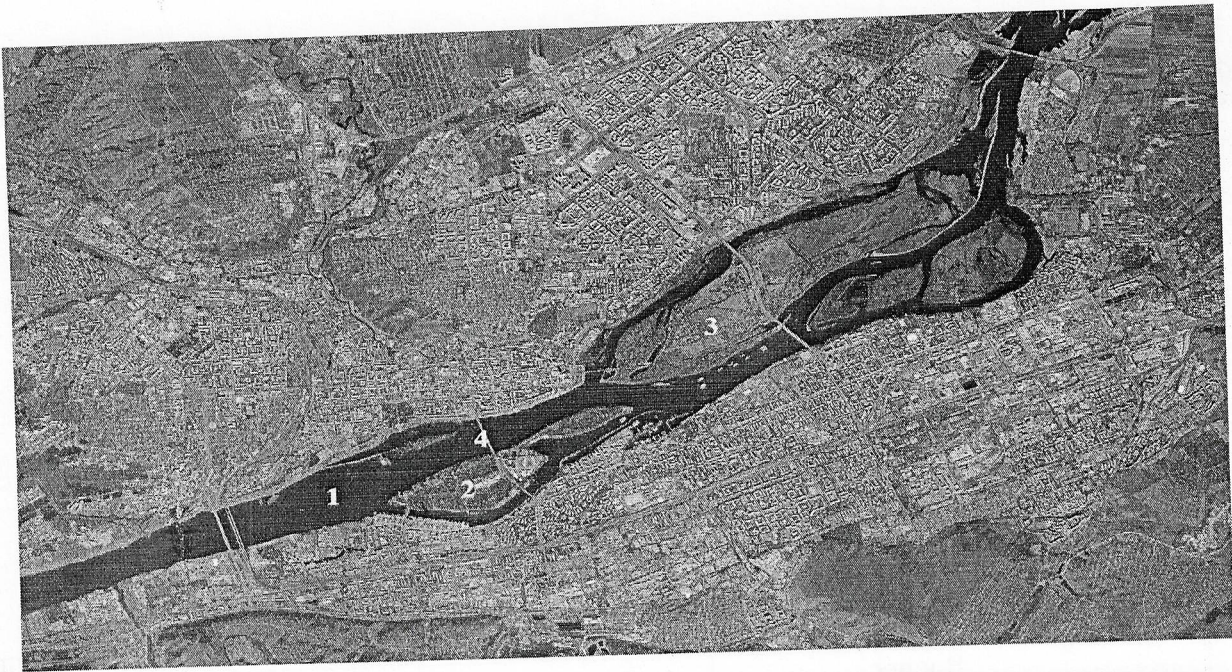


Таблица 7.5

Вопрос	Ответы
Проанализируйте космический снимок городской территории Красноярского края и ее окрестностей, назовите город, выберите его герб и ответьте вопросы:	1. Как называется город и когда он был образован – <i>Красноярск,</i>
1. Как называется город и когда он был образован?	2. Под каким номером представлен герб города – <i>1</i>
2. Под каким номером представлен герб города?	3. Как называется река (1) протекающая через территорию города – <i>Енисей</i>
3. Как называется река (1) протекающая через территорию города?	4. Как называется остров, обозначенный цифрой (2) – <i>Татышев</i>
4. Как называется остров, обозначенный цифрой (2)?	5. Как называется мост (4), соединяющий берега реки –
5. Как называется мост (4), соединяющий берега реки?	6. Как называется остров, обозначенный цифрой (3) – <i>Татышев.</i>
6. Как называется остров, обозначенный цифрой (3)?	

35

25

15

—

—

15

75